



中国认可
国际互认
检测
TESTING
CNAS L4903

国家强制性产品认证 试验报告

■新申请 □变更 □监督 □复审 □其他:

申请编号: A2018CQC0706-2973757
(任务编号)



产品名称: 空气能热泵热水器

型号: ZD-KLR050-G¹ (覆盖型号见描述与说明)

380V 3N~ 50Hz R22 IPX4

检测机构: 中国质量认证中心华南实验室



<p>样品名称: 空气能热泵热水器 型 号: 见封面 商 标: / 样品数量: 1 台 样品来源: 工厂寄样 收样日期: 2018. 08. 21 完成日期: 2018. 10. 08</p>	<p>委托人: 东莞市正帝新能源科技有限公司 委托人地址: 东莞市常平镇元江元村工业园 厂房 C 幢 1F 生产者: 东莞市正帝新能源科技有限公司 生产者地址: 东莞市常平镇元江元村工业园 厂房 C 幢 1F 生产企业: 东莞市正帝新能源科技有限公司 生产企业地址: 东莞市常平镇元江元村工业 园厂房 C 幢 1F</p>
<p>试验依据标准: GB4706. 1-2005 《家用和类似用途电器的安全 第 1 部分: 通用要求》 GB4706. 32-2012 《家用和类似用途电器的安全 热泵、空调器和除湿机的特 殊要求》 GB4706. 1-1998 《家用和类似用途电器的安全 第 1 部分: 通用要求》 GB4706. 12-2006 《家用和类似用途电器的安全 储水式热水器的特殊要求》</p>	
<p>试验结论: 合格。</p>	
<p>签发人: 胥凌 签名:  签发日期: 2018. 10. 08</p>	<div style="text-align: center;">  <p>中国质量认证中心华南实验室 2018 年 10 月 08 日</p> </div>

描述与说明（型号差异与检测说明）

1. 覆盖型号说明：

本次申请的型号为：ZD-KLR050-G、ZD-KLR050-S、ZD-KLR050-F、ZD-KLR050-H，其中主检机型号：ZD-KLR050-G，其余为覆盖型号。

覆盖型号与主检机型号之间除型号命名、销售方式不同外，其余结构、工作原理、电路连接、关键零部件和材料均相同。

销售方式说明：

序号	型号	主要销售方式
1	ZD-KLR050-G	实体店销售方式
2	ZD-KLR050-S	网店销售方式
3	ZD-KLR050-F	代理商销售方式
4	ZD-KLR050-H	业务零售方式

2. 检测说明：

安全：本次为新申请，对型号ZD-KLR050-G进行了安全全项目试验，补充试验项目见如下：

- (1) 对覆盖型号，补充进行了标准第7章测试及进行了相关资料核查；
- (2) 对报备的接线端子，补充进行了标准第26章测试。

EMC：纯属空气源热泵热水器，无需进行 EMC 测试。

描述与说明 (样品描述及说明)

1. 防触电保护类别: 0类[] 0I类[] I类[] II类[] III类[]
2. 器具类型: 便携式[] 手持式[] 驻立式[]
固定式[] 嵌装式[]
3. 与电源连接的方式:
不打算永久性连接到固定布线:
----装有一个插头的电源软线[]
----不带插头的电源软线[]
----输入插口[]
----直接插入到输出插座的插脚[]
打算永久性连接到固定布线:
----连接固定布线电缆的一组接线端子[]
----连接柔性软线的一组接线端子[]
----一组电源引线[]
----连接适当类型的电缆或导管的一组接线端子和电缆入口、导管入口、预留的现场成形孔或压盖[]
4. 产品特殊描述:
空调器和除湿机: 空气能热泵热水器
制冷剂型号: R22 充注量: 3900g
窗机[] 分体机[] 移动式[] 其他: 整体式
单冷型[] 热泵型[] 变频式控制[] 辅助电加热型[]
风冷冷风型[] 风冷冷水型[] 水冷冷风型[] 水冷冷水型[]
一台室外机可配室内机的台数[]

描述与说明（样品铭牌）

样机铭牌
(不干胶表面贴塑料膜)

空气能热泵热水器	
型号	ZD-KLR050-G
额定电压	380V 3N~
额定频率	50Hz
额定功率	4600W
额定电流	7.0A
最大输入功率	6900W
最大输入电流	10.5A
额定制热量	17.9kW
性能系数	3.9
额定出水温度	55℃
额定水压	0.6MPa
水的工作最小压力	0.05MPa
产水量	420L/h
高/低压侧最大允许压力	2.8MPa
吸/排气侧允许工作过压	0.7/2.8MPa
热交换器最大允许压力	3.0MPa
制冷剂/注入量	R22/3.9kg
防触电保护类别:	I类
防水等级	IPX4
噪声	63dB(A)
净重	116kg
出厂编号	见条形码
出厂日期	见条形码
东莞市正帝新能源科技有限公司	

空气能热泵热水器	
型号	ZD-KLR050-S
额定电压	380V 3N~
额定频率	50Hz
额定功率	4600W
额定电流	7.0A
最大输入功率	6900W
最大输入电流	10.5A
额定制热量	17.9kW
性能系数	3.9
额定出水温度	55℃
额定水压	0.6MPa
水的工作最小压力	0.05MPa
产水量	420L/h
高/低压侧最大允许压力	2.8MPa
吸/排气侧允许工作过压	0.7/2.8MPa
热交换器最大允许压力	3.0MPa
制冷剂/注入量	R22/3.9kg
防水等级	IPX4
噪声	63dB(A)
净重	116kg
出厂编号	见条形码
出厂日期	见条形码
东莞市正帝新能源科技有限公司	

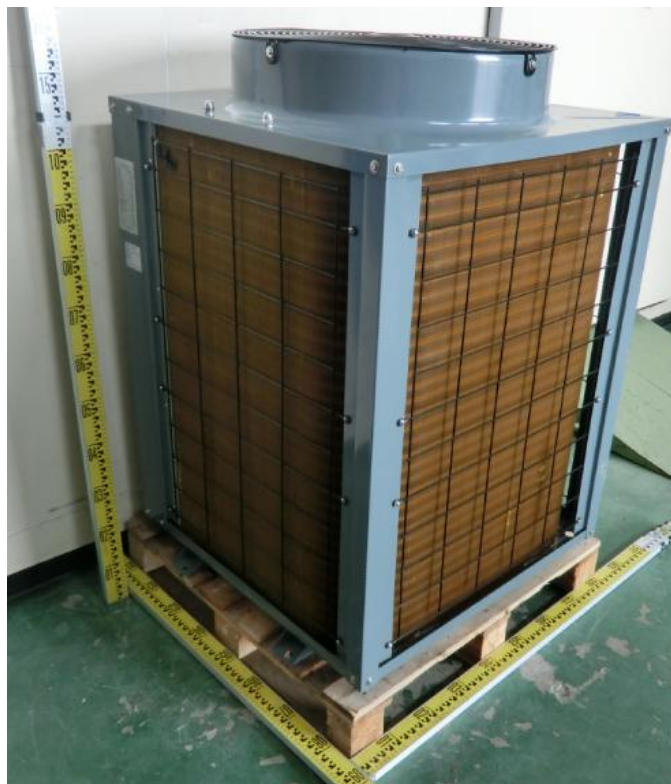
描述与说明 (样品铭牌)

空气能热泵热水器	
型号	ZD-KLR050-F
额定电压	380V 3N~
额定频率	50Hz
额定功率	4600W
额定电流	7.0A
最大输入功率	6900W
最大输入电流	10.5A
额定制热量	17.9kW
性能系数	3.9
额定出水温度	55℃
额定水压	0.6MPa
水的工作最小压力	0.05MPa
产水量	420L/h
高/低压侧最大允许压力	2.8MPa
吸/排气侧允许工作过压	0.7/2.8MPa
热交换器最大允许压力	3.0MPa
制冷剂/注入量	R22/3.9kg
防触电保护类别:	I类
防水等级	IPX4
噪声	63dB(A)
净重	116kg
出厂编号	见条形码
出厂日期	见条形码
东莞市正帝新能源科技有限公司	

空气能热泵热水器	
型号	ZD-KLR050-H
额定电压	380V 3N~
额定频率	50Hz
额定功率	4600W
额定电流	7.0A
最大输入功率	6900W
最大输入电流	10.5A
额定制热量	17.9kW
性能系数	3.9
额定出水温度	55℃
额定水压	0.6MPa
水的工作最小压力	0.05MPa
产水量	420L/h
高/低压侧最大允许压力	2.8MPa
吸/排气侧允许工作过压	0.7/2.8MPa
热交换器最大允许压力	3.0MPa
制冷剂/注入量	R22/3.9kg
防触电保护类别:	I类
防水等级	IPX4
噪声	63dB(A)
净重	116kg
出厂编号	见条形码
出厂日期	见条形码
东莞市正帝新能源科技有限公司	

描述与说明 (样品照片)

外观



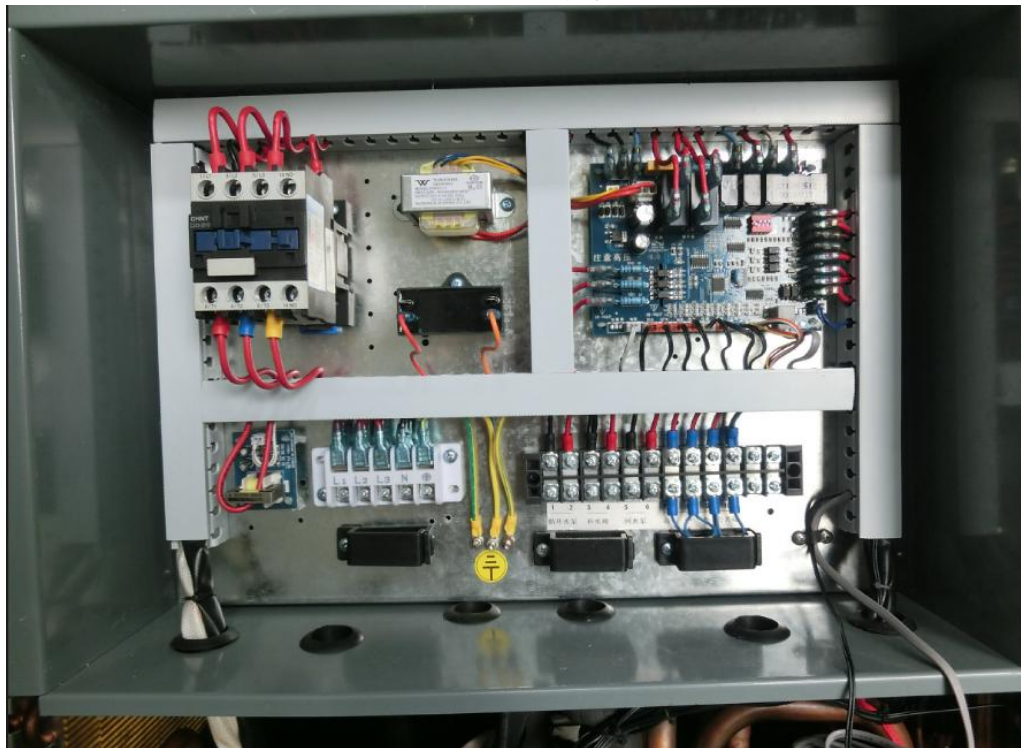
描述与说明 (样品照片)

内部结构



描述与说明 (样品照片)

电控盒结构图



电源线夹紧装置及接地装置



描述与说明 (样品照片)

接地装置

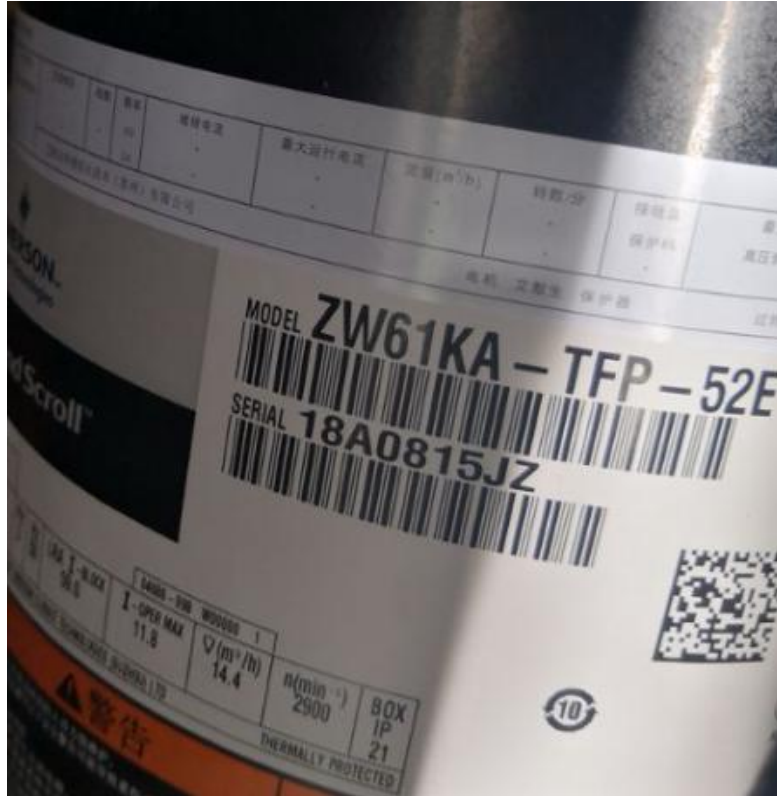


出、入水口位置及电源线入口处



描述与说明 (样品照片)

压缩机铭牌



风扇电机铭牌

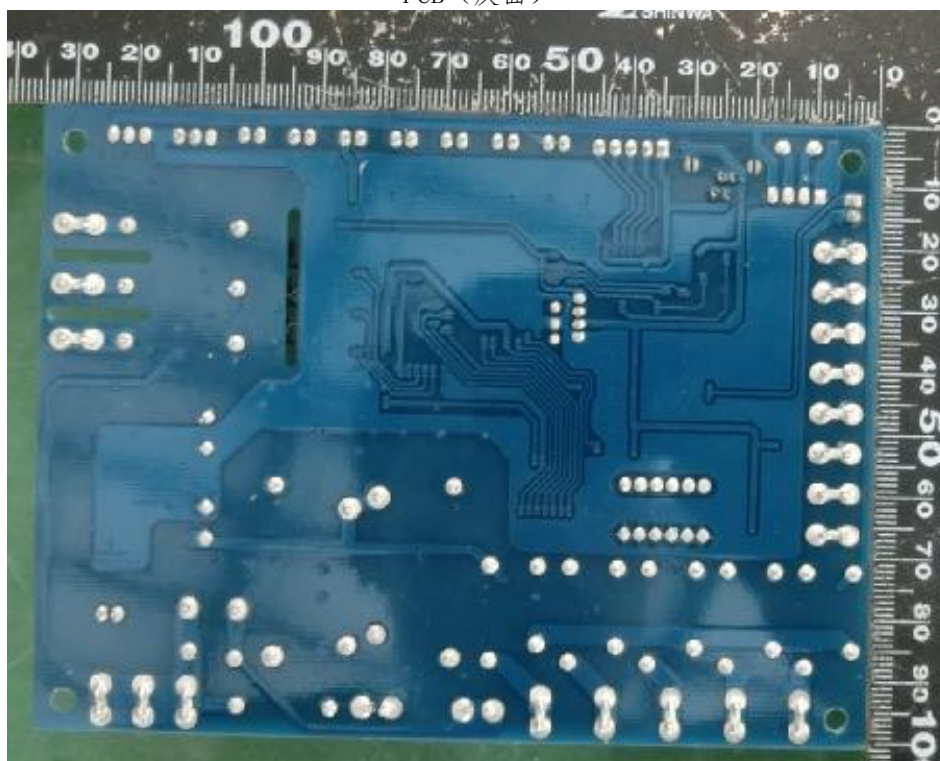


描述与说明 (样品照片)

PCB (正面)



PCB (反面)



描述与说明 (样品照片)

线控器 PCB (正面)



线控器 PCB (反面)



描述与说明 (样品照片)

线控器外观



安全关键件清单:

认证证书编号	关键件名称	生产者	生产企业	型号规格	认证标准	备注
2010010704442105	压缩机	艾默生环境优化技术(苏州)有限公司	艾默生环境优化技术(苏州)有限公司	ZW61KA-TFP-52E 380V~ 50Hz R22	GB4706.1-2005, GB4706.17-2010	*
2017010401975927	风扇电机	佛山市南海区好达电器厂	佛山市南海区好达电器厂	YDK-250-6 220V~ 50Hz 250W B级	GB/T12350-2009	*
CQC15002121296	风扇电容器	安徽赛福电子有限公司	安徽赛福电子有限公司	CBB61 15 μF 450VAC 50/60Hz	GB/T3667.1-2016	*
CQC14006113126	风扇电容器	中山市科伟电器有限公司	中山市科伟电器有限公司	CBB61 15 μF 450VAC 50/60Hz	GB/T3667.1-2016	
CQC13002090448	风扇电容器	广东顺太电容器有限公司	广东顺太电容器有限公司	CBB61 15 μF 450VAC 50/60Hz	GB/T3667.1-2016	
CQC09006037883	风扇电容器	广东丰明电子科技有限公司	广东丰明电子科技有限公司	CBB61 15 μF 450VAC 50/60Hz	GB/T3667.1-2016	
CQC03003002992	接线端子	佛山市顺德区黄中电器有限公司	佛山市顺德区黄中电器有限公司	ET1001 10 mm ² 660V	GB/T13140.1-2008, G B/T13140.2-2008	*
CQC03003002992	接线端子	佛山市顺德区黄中电器有限公司	佛山市顺德区黄中电器有限公司	ET0601 6mm ²	GB/T13140.1-2008, G B/T13140.2-2008	
CQC03003002992	接线端子	佛山市顺德区黄中电器有限公司	佛山市顺德区黄中电器有限公司	TC1-2 4mm ² 450V	GB/T13140.1-2008, G B/T13140.2-2008	
CQC03003002995	接线端子	佛山市顺德区黄中电器有限公司	佛山市顺德区黄中电器有限公司	TC1-1 2.5mm ² 250V	GB/T13140.1-2008, G B/T13140.2-2008	
CQC14003106699	接线端子	上海联捷电气有限公司	上海联捷电气有限公司三门分公司	TB1-15 600V 15A 22-16AWG	GB/T13140.1-2008, G B/T13140.2-2008	*
CQC06002016203	高压开关	常州祥洪电器有限公司	常州祥洪电器有限公司	YK-3.0/2.4 250V 2A 50Hz 断开 3.0 MPa 接通 2.4 MPa	GB/T14536.1-2008, G B/T14536.7-2010	*
CQC04002010595	高压开关	常州曼淇威压力控制技术有限公司	常州曼淇威压力控制技术有限公司	YK-3.0/2.4 250V 3A 50Hz 断开 3.0 MPa 接通 2.4 MPa	GB/T14536.1-2008, G B/T14536.7-2010	
CQC14002111996	高压开关	常州市泽青电器有限公司	常州市泽青电器有限公司	YK-3.0/2.4 220V 5A 50Hz 断开 3.0 MPa 接通 2.4 MPa	GB/T14536.1-2008, G B/T14536.7-2010	
CQC06002016203	低压开关	常州祥洪电器有限公司	常州祥洪电器有限公司	YK-0.05/0.15 250V 2A 50Hz 断开 0.05MPa 接 通 .15MPa	GB/T14536.1-2008, G B/T14536.7-2010	*

CQC04002010595	低压开关	常州曼淇威压力控制技术有限公司	常州曼淇威压力控制技术有限公司	YK-0.05/0.15 250V 3A 50Hz 断开 0.05MPa 接通 .15MPa	GB/T14536.1-2008, GB/T14536.7-2010	
CQC14002111996	低压开关	常州市泽青电器有限公司	常州市泽青电器有限公司	YK-0.05/0.15 220V 5A 50Hz 断开 0.05MPa 接通 .15MPa	GB/T14536.1-2008, GB/T14536.7-2010	
CQC04002010497	电磁四通换向阀	佛山市南海南燕实业有限公司	佛山市南海南燕实业有限公司	DSF-20A 220-240VAC 50-60Hz	GB/T14536.1-2008	*
CQC08002027922	电磁四通换向阀	浙江盾安禾田金属有限公司	浙江盾安禾田金属有限公司	阀体: FDF2G-005 线圈: SH-V1b 732E 220-240VAC 7/5W 50/60Hz	GB/T14536.1-2008	
CQC08002027926	电磁四通换向阀	浙江盾安禾田金属有限公司	浙江盾安禾田金属有限公司	阀体: DSF-20-R410A 线圈: SH-V1b 732E 220-240VAC 7/5W 50/60Hz	GB/T14536.1-2008	
CQC11002065876	电磁四通换向阀	中山市港利制冷配件有限公司	中山市港利制冷配件有限公司	XQA3 SHF-20 220-240VAC 50/60Hz 7/5W	GB/T14536.1-2008	
2002010304005998	交流接触器	浙江正泰电器股份有限公司	浙江正泰电器股份有限公司	CJX2-25 40A 690V	GB/T14048.4-2010	*
2017010304030061	交流接触器	浙江正泰电器股份有限公司	浙江正泰电器股份有限公司	CJX2-09 690V 20A, CJX2-18 690V 32A	GB/T14048.4-2010	
2002010304009852	交流接触器	浙江正泰电器股份有限公司	浙江正泰电器股份有限公司	CJX2-32 NC1-32 50A, 690V	GB/T14048.4-2010	
2017010304030062	交流接触器	浙江正泰电器股份有限公司	浙江正泰电器股份有限公司	CJX2-25 690V 40A, NC1-25 690V 40A	GB/T14048.4-2010	
2002010304009854	交流接触器	浙江正泰电器股份有限公司	浙江正泰电器股份有限公司	CJX2-40 690V 60A, CJX2-50 690V 80A	GB/T14048.4-2010	
2002010304009961	交流接触器	浙江正泰电器股份有限公司	浙江正泰电器股份有限公司	CJX2-80 690V 95A, CJX2-95 690V 95A NC1-80 690V 80A	GB/T14048.4-2010	
CQC08001027993	电源变压器	东莞市大忠电子有限公司	东莞市大忠电子有限公司	EI48072-2 输入 220-230V~, 50/60Hz 输出: 10V 600mA, 12V 0.6A, 12V 0.1A	GB19212.1-2008; GB/T19212.7-2012; GB8898-2011	*
CQC08002027011	继电器	厦门宏发电声股份有限公司	宁波金海电子有限公司	JZC-32F 5A 250VAC	GB/T2171.1-2008	*
CQC09002028689	继电器	厦门宏发电声	厦门宏发电声	HF32FA (JZC-32FA)	GB/T2171.1-2008	

		股份有限公司	股份有限公司	5A 250VAC		
CQC08002028070	继电器	宁波天波港联电子有限公司	宁波天波港联电子有限公司	TRG1, D-12VDC-S-H 5A 240VAC	GB/T2171.1-2008	
CQC08002028081	继电器	厦门宏发电声股份有限公司	厦门宏发电声股份有限公司	JQX-102F 20A 250VAC	GB/T2171.1-2008	*
CQC13002100586	继电器	宁波赛特勒电子有限公司	宁波赛特勒电子有限公司	JT102F、JQX-102F 20A 250VAC	GB/T2171.1-2008	
2002010207014537	管状熔断体	好利来(厦门)电路保护科技有限公司	好利来(厦门)电路保护科技有限公司	50T T5AL 250V	GB/T9364.2-1997;GB 9364.1-1997	*
2002010207009016	管状熔断体	中山市蓝宝电器有限公司	中山市蓝宝电器有限公司	RTI-20/2T T5AL250V	GB/T9364.2-1997;GB 9364.1-1997	
2002010207009017	管状熔断体	中山市蓝宝电器有限公司	中山市蓝宝电器有限公司	RFI-20/2F F5AL250V	GB/T9364.2-1997;GB 9364.1-1997	
2003010105043281	内部布线	深圳市金万兴电线电缆实业有限公司	深圳市金万兴电线电缆实业有限公司	BVR 450/750V 2.5m m ² ;60227 IEC 02(RV)450/750V, 60 22760227 IEC 06(RV)300/500V 0.75/1.0/1.5/2.5/ 4 m m ²	GB/T5023.3-2008/IE C60227-3:1997;JB/T 8734.2-2016	*
2005010105147089	内部布线	广东周氏神龙电线制造有限公司	广东周氏神龙电线制造有限公司	60227 IEC 01 (BV) 450/750V 1.5/2.5m m ² ;60227 IEC 08 (RV-90) 300/500V 0.75/1.0/1.5/2.5m m ²	GB/T 5023.3-2008/IEC 60227-3:1997	
2002010105018353	内部布线	东莞市民兴电缆有限公司	东莞市民兴电缆有限公司	BVR 450/750V 2.5 m m ² ; 60227 IEC 02 (RV) 450/750V, 1.5/2.5mm ² ; 6022760227 IEC 06 (RV) 300/500V 0.75mm/1.0mm ²	GB/T5023.3-2008/IE C60227-3:1997;JB/T 8734.2-2016	
2002010105025777	内部布线	佛山市大都正平电线电缆有限公司	佛山市大都正平电线电缆有限公司	BVR 450/750V 2.5m m ² ; 60227 IEC 02 (RV) 450/750V, 1.5/2.5m m ² ; 6022760227 IEC 08 (RV) 300/500V 0.75/1.0/1.5/2.5m m ²	GB/T5023.3-2008/IE C60227-3:1997;JB/T 8734.2-2016	
2002010105021400	内部布线	中山市大正电线电缆制造有限公司	中山市大正电线电缆制造有限公司	BVR 450/750V 2.5m m ² ; 60227 IEC 02 (RV) 450/750V, 1.5/2.5mm ² ; 60227	GB/T5023.3-2008/IE C60227-3:1997;JB/T 8734.2-2016	

				IEC 08 (RV-90) 300/500V 0.75/1.0/1.5/2.5mm ²	
2013010105591273	内部布线	广东金铭泰电缆实业有限公司	广东金铭泰电缆实业有限公司	BVR 450/750V 2.5mm ² ; 60227 IEC 02 (RV) 450/750V, 1.5/2.5mm ² ; 6022760227 IEC 06 (RV) 300/500V 0.75/1.0mm ²	GB/T5023.3-2008/IEC60227-3:1997; JB/T 8734.2-2016
2003010105065610	内部布线	广东胜宇电缆实业有限公司	广东胜宇电缆实业有限公司	BVR 450/750V 2.5mm ²	GB/T5023.3-2008/IEC60227-3:1997; JB/T 8734.2-2016

注: 安全测试是在含有上表中注有*号的关键件的型号上进行的。

报 告 组 成

报告内容	有无	页数	编号
封面	√	1	C-15801-CQC0706-201805582
首页	√	1	C-15801-CQC0706-201805582
描述与说明	√	12	C-15801-CQC0706-201805582
安全关键件清单	√	4	C-15801-CQC0706-201805582
安全型式试验报告	√	55	C-15801-CQC0706-201805582-S
电磁兼容型式试验报告	/	/	/
封底	√	1	/

本报告由表中划√的所有内容组成.

- 判定: P 试验结果符合要求
F 试验结果不符合要求
N 要求不适用于该产品, 或不进行该项试验

声 明

本报告试验结果仅对受试样品有效；
未经许可本报告不得部分复制；
对本报告如有异议，请于收到报告之日起十五天内提出。

检测机构：中国质量认证中心华南实验室

地 址：广东省中山市南头镇升辉南路 11 号

邮政编码：528427

电 话：(0760) 22519960

传 真：(0760) 22519969

E-mail: sclab@cqc.com.cn